

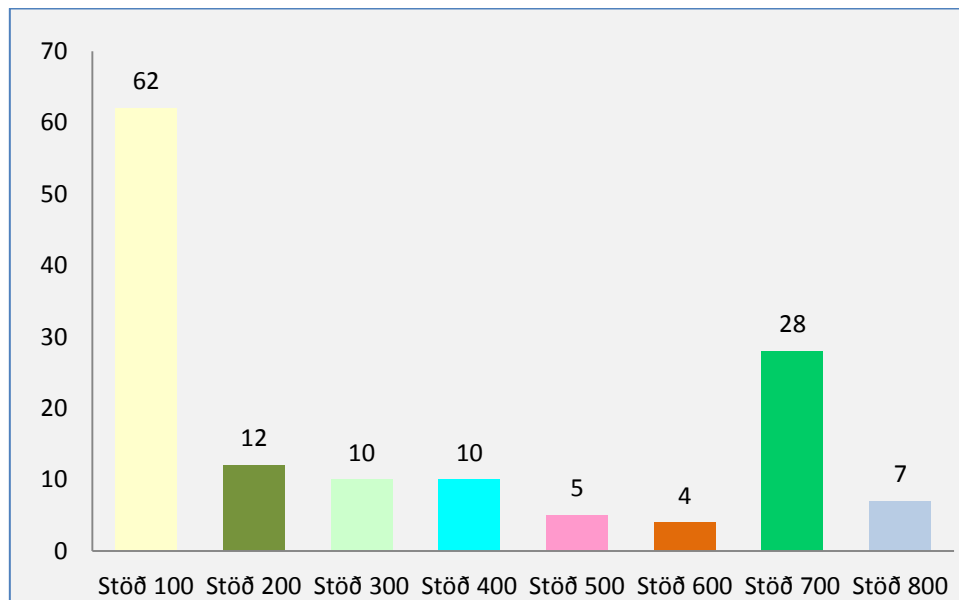
Útköll hjá Brunavörnum Árnassýslu á árinu 2013 urðu 138 talsins.

Er hér átt við útköll frá öllum starfsstöðvum.

Slökkvilið BÁ starfar sem eitt lið þannig að um samstarf frá stöðvum er að ræða í útköllum.

Slökkviliðsmenn eru u.þ.b. 120 talsins og bílar liðsins 25, starfsstöðvar eru 8.

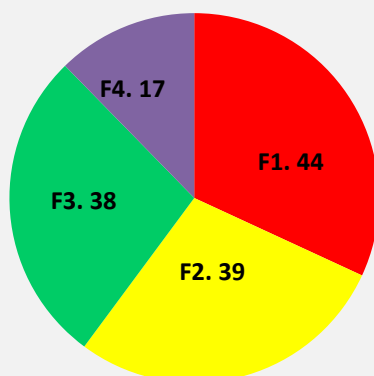
Ekki er endilega um að ræða útkall á því svæði sem stöðin er staðsett á.



Skipting útkalla er eftirfarandi:

Stöð 100	(Selfoss)	62 útköll
Stöð 200	(Stokkseyri)	12 útköll
Stöð 300	(Laugarvatn)	10 útköll
Stöð 400	(Reykholt)	10 útköll
Stöð 500	(Árnes)	5 útköll
Stöð 600	(Þorlákshöfn)	4 útköll
Stöð 700	(Hveragerði)	28 útköll
Stöð 800	(Flúðir)	7 útköll

Forgangsskipting útkalla BÁ 2013



Forgangsskipting útkalla er eftirfarandi:

F1

Forgangur 1 er aðstoð sem er metin í efsta forgang og þar sem lífsbjörg og meiri háttar eignatjón ásamt fleiru kallar á tafarlausa afgreiðslu.

F2

Forgangur 2 er aðstoð sem krefst skjótrar afgreiðslu. Full mönnun frá einni stöð eða full mönnun svæðisslökkviliðs. Td. eldur án beinnar lífsógnar.

F3

Forgangur 3 er aðstoð sem krefst afgreiðslu. T.d. sinueldur án eignatjóns, þrif spilliefna eftir tjón. Tafarlaust. Innhringingar til slökkviliðs

F4

Forgangur 4 er aðstoð sem ekki krefst skjótrar afgreiðslu.